

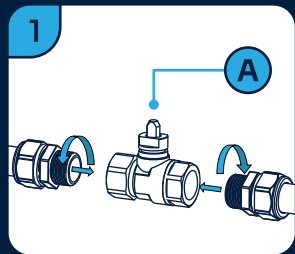


## Installation instructions

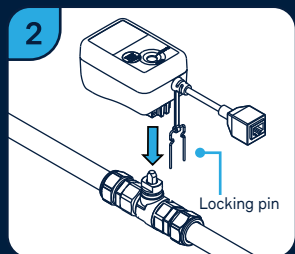
Linkbox+ is the central control unit for the automatic water leakage system Waterguard+.



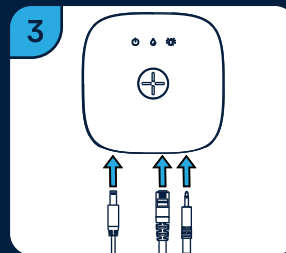
Scan to see installation instructions



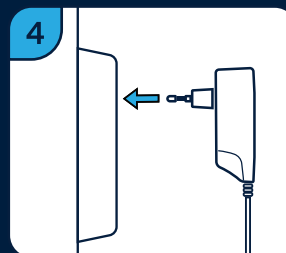
**Install valve** in a dry and frost-free environment. Perform pressure test to validate that the valve is leak tight. The valve can be installed horizontally or vertically. The valve stem (A) must not point downwards.



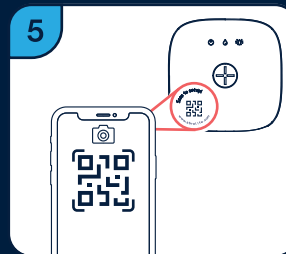
**Install actuator** by guiding it straight down onto the valve's connection and inserting the locking pin. If necessary, the actuator can be used to turn the valve stem to the correct position. Valve (not actuator) can be insulated to minimize heat loss to the surroundings and avoid condensation.



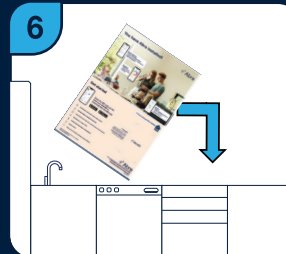
**Install Linkbox+** on the wall, connect wires and attach the Sensor Tape to a clean and dry surface where potential leaks can be detected. The included standard network cable for connecting the actuator can be replaced by a network cable of suitable length (< 100 m).



**Perform system test** by connecting the power supply. Linkbox+ will give an audible beep after starting up (after approx. 10 sec). Verify that the system opens and closes the water supply by holding the Linkbox+ button for 3 seconds until it beeps. Check that all water sensors are working.

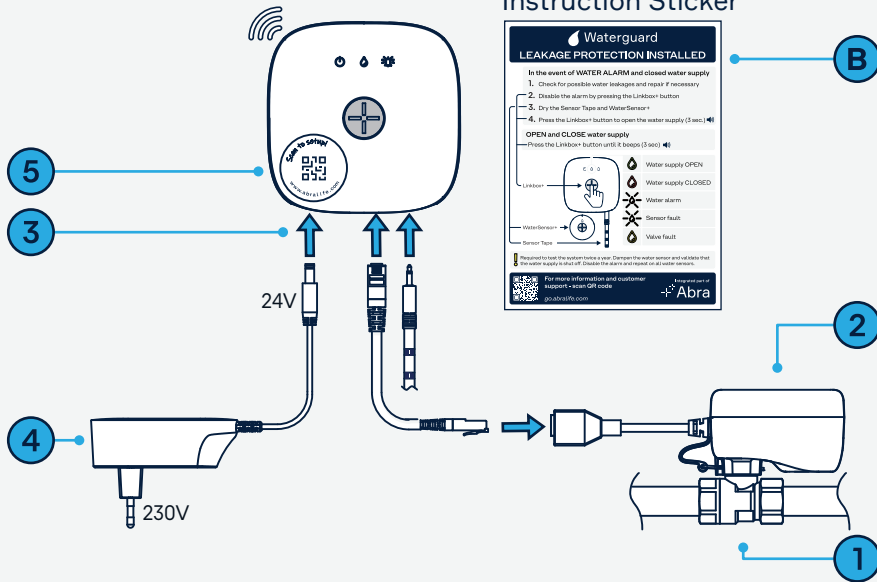


**Register system** by scanning the QR code on the front of Linkbox+ and follow the instructions. If you do not already have the Abraelife app, you will be requested to download it. Attach the included instruction sticker (B) next to the Linkbox+ and leave the information sheet with the AbraelD to the customer.

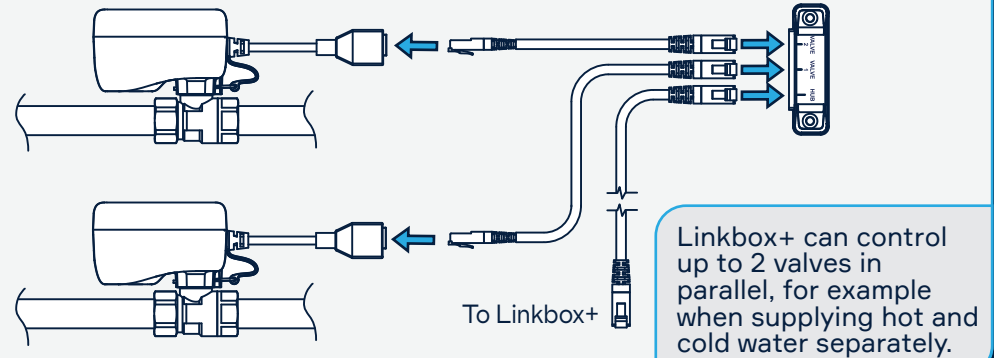


**Leave the information sheet** with AbraelD and the installation manual so the end customer can easily get started with Abra and Waterguard+ and connect additional smart home devices. Place the information sheet visible for the customer, unfolded.

## System overview



## Connection of two valves



## Wireless water detection with WaterSensor+

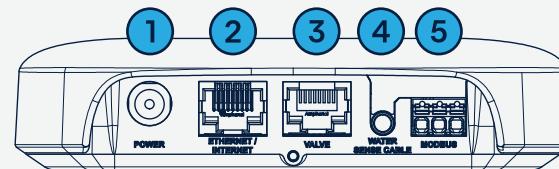
Place up to 50 wireless WaterSensor+ water sensors where you want to prevent damage caused by uncontrolled water leaks, frost or moisture.



Upon registration customer support is transferred to Abra (24/7) and the customer receives a **10-year warranty on the Waterguard+ system.**



## Connection points Linkbox+



1. Power Supply (24VDC)
2. Ethernet/Internet
3. Connection to valve
4. Sensor Tape
5. Modbus RTU (Only for Linkbox+ 4G)

## Abra customer support:



support.abralife.com  
+47 23 96 02 51

Integrated with  
**Abra**

Instructions for other solutions such as installation of two valves, in shafts, commercial buildings and housing associations - go to our support pages.



## Installasjonsveiledning - Waterguard+

Waterguard+ er egnet for bruk i boliger, fritidsboliger, leilighets- og næringsbygg, både på tilførsel av varmt- og kaldtvann.

Installasjonen av Waterguard+ skal utføres av en autorisert rørlegger med gyldig fagbrev, sentral godkjenning for ansvarsrett og obligatorisk ansvarsforsikring. Manglende overholdelse vil ugyldiggjøre garantien og pålegge installatøren ansvar for skader eller feil.

Waterguard+ i grunnkonfigurasjon består av følgende hovedkomponenter: sentralenheten Linkbox+ inkludert festebrakett, motorisert aktuatur og kuleventil(er) (alternativt magnetventil(er)), 24V DC strømadapter for Linkbox+ (alternativt strømadapter for magnetventil (230V AC) og Linkbox+ (24V DC)), sensortape og nettverkskabel for kommunikasjon mellom Linkbox+ og ventilaktuator (alternativt strømadapter for styring av magnetventil).

Den trådløse vannsensoren WaterSensor+ (tilleggsprodukt) og sensortape skal plasseres i områder som er utsatt for vannlekkasje. Vannsensoren WaterSensor+ fastmonteres med festebraketten WaterSensor+ Brackett eller dekselet WaterSensor+ Cover, som begge har dobbeltsidig tape og skruer. WaterSensor+ Brackett tillater tilkobling av sensortape med 3.5 mm Jack og 5V strømadapter.

Waterguard+ krever tilgang til én stikkontakt som gir ut 100-240 V AC, 50/60 Hz strøm, samt én stikkontakt for hver trådløs vannsensor som skal kobles på permanent nettspenning ved hjelp av festebraketten WaterSensor+ Brackett i kombinasjon med 5V strømadapter. Dette gjelder både ved installasjon av kule- og magnetventiler.

Produkter tilhørende Waterguard+, med unntak av vannsenser, skal monteres i tørre og frostfrie omgivelser for å opprettholde produktgarantien.

### For din sikkerhet

Installatør skal forsikre seg om at kuleventilen er montert for strøm tilkobles. Ved tilkobling av strøm oppstår en betydelig risiko for fingerskade eller skade på ventilen som følge av fremmedelementer i ventilåpningen.

Ventilen eller ventilkomponenter må ikke demonteres når vannrørene er under trykk.

Vannet i rørsystemet må tilfredsstille det europeiske drikkevannsdirektivet.

Systemet har som hensikt å oppdage vannlekkasjer og begrense skadeomfang. Det vil alltid oppstå noe vannsøl før sensorene reagerer og vanntilførselen skrur av.

Installer Waterguard+ ved å følge stegene nedenfor (se bilder på side 7-8):

1) Monter ventil(er) (ISO-228 hunn-gjenger) med egnet gjengetetting. Påse at benyttet tetningsmateriale ikke entrer ventilen, da dette kan føre til blokkering av kuleventilen eller slitasje og skader på tetninger. Ventilen kan installeres horisontalt eller vertikalt. Ventilspindelen (A) skal ikke peke nedover. Utfør trykktest og kontroller at ventilen er tett ved å stenge kuleventil og sjekke at vanntilførsel stenges, uten eksterne lekkasjer.

2) Monter aktuatur ved å føre den rett ned på ventilens tilkobling og sett i låsepinne. Ved behov kan aktuatur benyttes for å vri ventilspindelen til riktig posisjon.

3) Monter Linkbox+ på vegg, koble til ledninger og fest sensortape på et rent og tørt underlag hvor potensielle lekkasjer skal overvåkes. Medfølgende standard nettverkskabel for tilkobling av aktuatur er 0.6 m lang, men er utbyttbar til ønsket lengde (< 100m).

4) Utfør systemtest ved å koble til strømadapter. Linkbox+ vil pipe én gang etter oppstart. Kontroller at systemet åpner og lukker vanntilførsel ved å holde inne Linkbox+ knapp i 3 sekunder til det piper. Kontroller at alle vannsenser fungerer.

5) Registrer systemet ved å lese av QR-koden på fremsiden av Linkbox+ og følg veiledningen. Dersom du ikke har Abralife appen fra før, vil du bli bedt om å laste ned denne.

6) Fest medfølgende instruksjonsklistermerke (B) ved siden av Linkbox+ og legg igjen informasjonsarket med AbraID til kunden.

Systemet skal testes minst to (2) ganger i året. Fukt vannsensor med en fuktig klut og sjekk at vanntilførsel stenges.

FG-attest for automatiske lekkasjestoppere er tilgjengelig på [www.fgsikring.no](http://www.fgsikring.no) Dokumentasjon av det installerte systemet skal sendes til ditt forsikringselskap.

## Bruksanvisning - Waterguard+

Systemet skal testes minst 2 ganger i året. Fukt vannsensor med en fuktig klut og sjekk at vanntilførsel stenges. Avstill alarm ved å trykke én gang på Linkbox+ knappen, deretter hold inne i 3 sekunder for å åpne vanntilførsel. Gjenta på alle vannsenser.

For å åpne eller stenge vanntilførsel, hold inne knappen i foran på Linkbox i 3 sekunder og slipp knappen når du hører ett enkelt lydsignal.

Grønt lys under vannråpe-symbolet på Linkbox+ indikerer at ventil og vanntilførsel er åpen, mens rødt lys indikerer at ventil og vanntilførsel er stengt. Gult lys indikerer ventilfeil, mens gult blinkende lys indikerer sensorfeil.

Hvis en lekkasje oppdages, vil systemet automatisk stenge vanntilførselen og sende varsler. Et kort trykk på knappen foran på Linkbox vil dempe alarmen, men vannet forblir stengt. Åpne vanntilførsel ved å følge instruksjon som gitt ovenfor.

I tilfelle strømbrydd vil ventilene beholde sin siste posisjon, enten åpen eller stengt.

Varsler om lavt batteri i tilkoblede trådløse vannsenser og bortfall av både trådløse og kablede sensor(er) vil bli sendt både via lyd- og lyssignaler i Linkbox+ og i Abralife-appen dersom systemet er aktivert for fjernstyring.

For manuell overstyring, åpne gummidekselet på ventilaktuatur merket "MANUAL OPEN / CLOSE" og bruk en Philips skrutebiter for å justere ventilen ved å trykke ned og skru i klokkeretning.

Dersom Waterguard+ registreres som en del av Abra smarthjemssystemet, gir Abralife-appen for iOS og Android mulighet til å se status på lekkasjestopperen, åpne og stenge ventiler, samt motta alarmer.

Batteriet i trådløse vannsenser (WaterSensor+) skal byttes hvert 5. år eller dersom enheten varsler om lavt batterinivå.

Batteriet (CR2470) byttes ved å 1) åpne batteriluken ved å dreie luken mot klokken, 2) erstatte brukt batteri med nytt, batteriet skal installeres med den positive siden ut (+), 3) dytt batteriluken helt inn, deretter dreie luken på plass til den stopper i låst posisjon. Påse at O-ring for vannetning entrer korrekt.